

J A 福岡大城のご案内

ディスクロージャー2025半期開示



福岡大城農業協同組合

令和7年9月

目 次

I. 地域貢献に関する取り組み	…	1
○協同組織の特性	…	1
(1) 組合員数		
(2) 出資金		
1. 地域からの資金調達の状況	…	2
(1) 貯金積金平均残高		
(2) 貯金商品		
2. 地域への資金供給の状況	…	3
(1) 貸出金残高		
(2) 制度融資取扱い状況		
(3) 融資商品		
3. 文化的・社会貢献に関する事項（地域とのつながり）	…	4
(1) 文化的・社会的貢献に関する事項		
(2) 情報提供活動		
(3) 店舗体制		
II. 財務状況や事業に関する取組み	…	5
(1) 金融再生法開示債権（単体）		
(2) 単体自己資本比率		
(3) 主要勘定の状況	…	6

I. 地域貢献に関する取り組み

○協同組織の特性

当組合は、大川市・久留米市城島町・三潯郡大木町を事業区域として、農業を中心とした地域住民が組合員となって、相互扶助（お互いに助け合い、お互いに発展していくこと）を共通理念として運営される協同組織であり、地域農業の活性化に資する地域金融機関です。

当組合の資金は、その大半を組合員の皆様からお預かりした「財産」である「貯金」を源泉としており、資金を必要とする組合員の皆様や、地方公共団体などにもご利用いただいております。

地域の一員として、農業の発展と健康で豊かな地域社会の実現に向けて、事業活動を展開していくとともに、総合事業を通じて各種金融機能・サービス等を提供するだけでなく、地域に根差す協同組合として社会貢献に努めて参ります。

（１）組合員数

（単位：人）

	令和7年3月末	令和7年9月末	増減
正組合員数	3,817	3,747	△ 70
個人	3,744	3,672	△ 72
法人	73	75	2
准組合員数	2,136	2,128	△ 8
個人	2,107	2,100	△ 7
団体	29	28	△ 1
合計	5,953	5,875	△ 78

（２）出資金

（単位：円）

	令和7年3月末	令和7年9月末	増減
正組合員	1,500,834	1,474,985	△ 25,849
准組合員	248,405	247,332	△ 1,073
処分未済持分	20,479	20,389	△ 90
合計	1,769,718	1,742,706	△ 27,012

（出資一口金額 1,000円）

1. 地域からの資金調達の状況

当組合では、組合員並びに地域住民の皆様からの貯金をお預かりしています。
普通貯金、定期貯金など各種貯金を目的（用途）、金額にあわせてご利用いただいております。

（1）貯金積金平均残高

（単位：百万円、％）

種 別	令和7年3月末	令和7年9月末	増減
流動性貯金	26,323 (51.5)	26,525 (52.2)	202
うち当座貯金	0	0	0
定期性貯金	24,745 (49.9)	24,237 (47.7)	▲ 508
うち定期積金	322	291	▲ 31
その他の貯金	9 (0.0)	10 (0.0)	1
計	51,077 (100.0)	50,772 (100.0)	▲ 305
譲渡性貯金	0 (0.0)	0 (0.0)	0
合計	51,077 (100.0)	50,772 (100.0)	▲ 305

注) 1. 流動性貯金＝当座貯金＋普通貯金＋貯蓄貯金＋通知貯金

2. 定期性貯金＝定期貯金＋定期積金

3. () 内は構成比です

（2）貯金商品

貯金の種類	特 徴	預入れ期間	預入れ金額
1冊の通帳で「貯める」「受取る」「借りる」の機能を備えた口座です。 キャッシュカードやJ Aカードなどを併せてご利用になりますと一層便利です。			
総合口座	普通貯金	出し入れ自由で、毎日の暮らしの財布替わりとしてご利用いただける便利な貯金です。公共料金の自動支払口座として、また、給与・年金の自動受取口座として最適です。	期間の制限はありません。
	定期貯金	期日指定定期貯金、スーパー定期貯金、自由金利型定期貯金、変動金利定期貯金等がセットできます。	各貯金の種類に準ずる。
期 日 指 定 定 期 貯 金	1年毎の複利計算で、有利に増やせます。また、お預入れ1年経過後はお引き出し自由で一部分の引き出しも出来ます。	最長3年	1円以上 300万円未満
ス ー パ ー 定 期 貯 金	お預入れ時の金利が満期まで変わらない確定利回りの定期貯金です。	1ヶ月～10年	1円以上
大口定期貯金	大口の資金運用に適した高利回りの自由金利型定期貯金です。預入れ時点の金利情勢より利率を決定致します。	1ヶ月～10年	1千万円以上
変 動 金 利 定 期 貯 金	お預入れの日より6ヶ月毎に金利情勢により利率が変動する定期貯金です。	1年～3年	1円以上
定 期 積 金	毎月または2ヶ月おきなど手軽にできる積金で、お客様のライフプランに合わせて着実に積立ができる貯金です。	6ヶ月～5年	毎月掛金 1千円以上

2. 地域への資金供給の状況

当組合では、組合員への貸出をはじめ、地域住民の皆様の暮らしや、農業者・事業者の皆様の事業に必要な資金を貸出しています。
また、地方公共団体、農業関連産業などへも貸出し、地域経済の質的向上・発展に貢献しています。さらに、住宅金融支援機構、日本政策金融公庫等の融

(1) 貸出金残高（令和7年9月末）

（単位：百万円）

組合員等	地方公共団体等	その他	合計
3,317	158	267	3,742

(2) 制度融資取扱い状況

（単位：百万円）

		制度の概要・主旨	取扱実績
制度融資	農業近代化資金	農業を営む者に対し農業経営改善に取り組む為の資金	346
	就農支援資金	農業経営をはじめの方にご利用いただくための資金	0

(3) 融資商品

資金名	お 使 い み ち	融資限度額	融資期間
住宅ローン	住宅の新築または購入、住宅用地の購入等の資金としてご利用いただけます。	10万円以上 10,000万円以内	3年以上 50年以内
リフォームローン	住宅の増改築、改装補修や住宅関連施設の資金としてご利用いただけます。	1,500万円以内	15年以内
多目的ローン	ご結婚・ご旅行等、不意の出費にご利用いただけます。	500万円以内	10年以内
教育ローン	高校生以上のお子様の就学資金や付帯経費にご利用いただけます、お子様がご卒業されるまで元金償還を据置きする事もできます。	1,000万円以内	15年以内
マイカーローン	新車はもちろん、中古車などの購入資金にご利用いただけます。	1,000万円以内	15年以内
カードローン	借入枠を決めて頂き、J Aはもちろん、全国金融機関のA T Mでカード1枚で便利に借入れができます。	300万円以内	1年（契約更新に支障がない場合自動延長）
農機ハウスローン	農機具・農業用トラックの購入にご利用できます。	1,500万円以内	15年以内
営農ローン	営農活動に必要な運転資金にご利用できます。	300万円以内	1年（契約更新に支障がない場合自動延長）
一般資金	組合員の皆様の不意の出費の際、使いみちを問わずご利用できます。	所要資金の範囲内	最高5年以内
貯金担保貸付	定期貯金、定期積金等を担保として質入れ、貯金残高の範囲内までご利用できます。	貯金残高の範囲内	1年以内かつ 該当貯金の満期日以内
共済担保貸付	ご加入の共済を担保として質入れ、共済約款貸付に準じ、貸付可能額までご利用できます。	共済約款貸付に準じる	1年以内かつ 共済契約期限以内

3. 文化的・社会貢献に関する事項（地域とのつながり）

（1）文化的・社会的貢献に関する事項

◆社会貢献活動（社会的責任）

- ◇各種募金活動・公益団体等への寄附・献血への積極的参加
- ◇同和教育の励行
- ◇交通安全協会など社会的活動団体への加入

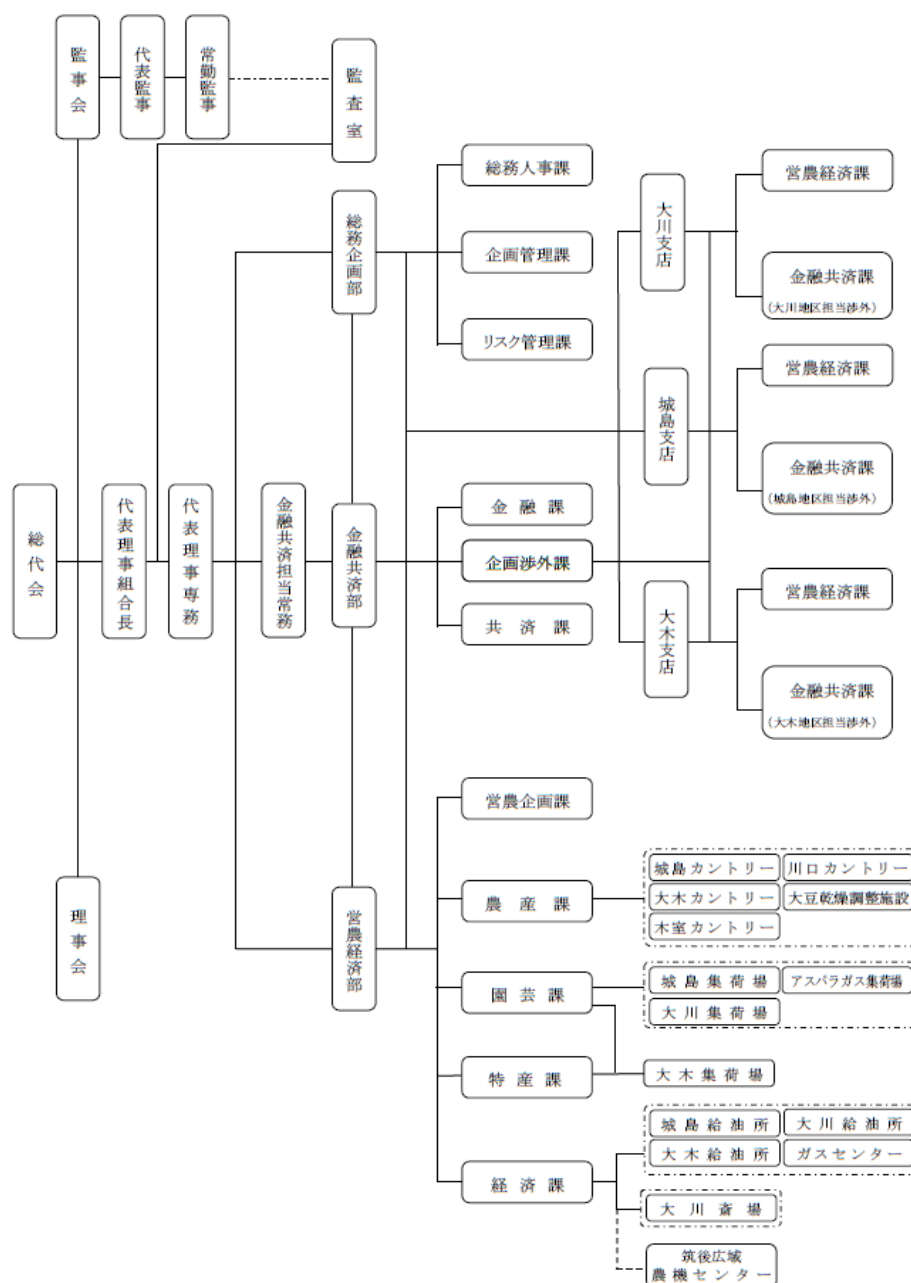
◆地域貢献情報

- ◇農協青年部と合同による地域小学校を対象とした体験農業の開催
- ◇学校給食への地元農産物の提供
- ◇管内市町村への食用米寄附

（2）情報提供活動

- ◇組合員だより等の J A 広報誌（望）の発行
- ◇インターネットを活用した組合員等利用者への情報提供
- ◇ホームページによる発信

（3）店舗体制



Ⅱ．財務状況や事業に関する取組み

(1) 金融再生法開示債権（単体）

（単位：百万円）

債 権	令和7年3月末
破産更生債権およびこれらに準ずる債権	20
危険債権	2
要管理債権	0
正常債権	3,683
合 計	3,705

- 注)
1. 令和7年3月末から9月末までの間に、債権者区分の変更が必要となる重要な事象は発生していない。
 2. 令和7年9月末の債権残高合計は 3,705,039,720円

(2) 単体自己資本比率

20.03% （令和7年3月末現在）

注) 令和7年9月末時点において、自己資本比率に大きな影響を与える経営・財務状況の変動は認められておりません。

(3) 主要勘定の状況

(単位：百万円)

	令和6年3月末	令和7年3月末	令和7年9月末
貯金	51,336	51,057	49,226
貸出金	3,872	3,700	3,742
預金	47,199	46,270	43,455
有価証券	0	960	1,254

(4) 有価証券等時価情報

①有価証券

(単位：百万円)

	令和7年3月末			令和7年9月末		
	取得価額	時価	評価損益	取得価額	時価	評価損益
売買目的	0	0	0	0	0	0
満期保有目的	960	930	—	960	919	—
その他	0	0	0	295	292	△3
合計	960	930	0	1,255	1,211	△3

注)

- ◆ 9月末の有価証券の時価は、9月末日における市場価格等に基づく時価としています。
- ◆ 取得価額は、償却原価法適用前、減損処理前のものです。